

TAKFOT, UNDERSLAG + EV TAKTASS: NCS 0502-Y (VIT)

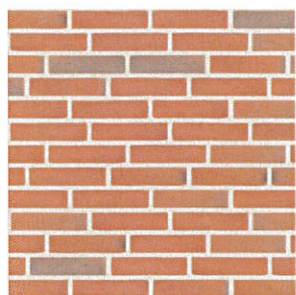
SAMMANSTÄLLT AV:  
SESAM ARKITEKTKONTOR AB

# FASADBESKRIVNING

**GEMENSAMT FÖR SAMTLIGA FÄRGSÄTTNINGAR PÅ HUVUDHUS:**  
TAKAVVATTNING/ÖVRIG PLÅTNING: RAL 9007 (GRÅ ALUMINIUM)  
VINDSKIVOR: NCS 0502-Y (VIT)  
ELSKÅP PÅ KORTSIDOR: RAL 7035 (LJUSGRÅ)

**T1**

FASAD HUVUDBYGGNAD



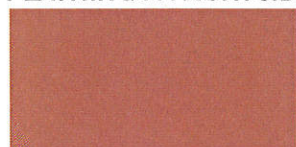
TYP. TEGELMÄSTER, 2214 RÖD SLAGEN, SCHATERAD, LJUSGRÅ FOGAR  
DÖRRBLAD (TRÄ)



RAL 3011 BRUNRÖD

DÖRRKARMAR(TRÄ) OCH FÖNSTER(TRÄ/ALUMINIUM) PÅ TEGLADE HUS: RAL 9002 (ANTIKVIT)

PLÅTNING PÅ KORTSIDA TAK VID FÖRSKJUTNING AV HUSKROPPARNA



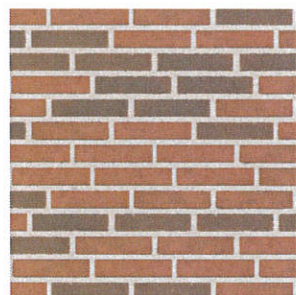
RAL 8004 COPPER BROWN

TAK



SVART PAPPTAK MED LISTTÄCKNING

**T2**



TYP. TEGELMÄSTER, 2411 STRATO COAL, RÖDBRUN, LJUSGRÅ FOGAR



RAL 6003 OLIVGRÖN

RAL 8004 COPPER BROWN



SVART PAPPTAK MED LISTTÄCKNING

**P1**



PUTS VIT NCS 0502-Y



RAL 3011 BRUNRÖD

DÖRRKARMAR(TRÄ) OCH FÖNSTER(TRÄ/ALUMINIUM) PÅ PUTSADE HUS: RAL 7004 (GRÅ)



RAL 9007 GRÅ ALUMINIUM



BETONGTAKPANNOR, TEGELRÖDA

**P2**



PUTS VIT NCS 0502-Y



RAL 6003 OLIVGRÖN



RAL 9007 GRÅ ALUMINIUM



BETONGTAKPANNOR, TEGELRÖDA

INSIDA FÖNSTER: NCS 0500-N  
INSIDA DÖRR: SAMMA SOM UTSIDA

FASAD FÖRRÅDSHUS/MILJÖHUS

**FM1**



TRÄPANEL, LJUS BRUNRÖD  
NCS S5020-Y70R

**FM2**




TRÄPANEL, LJUS OLIVGRÖN  
NCS S5010-G70Y

**GEMENSAMT FÖR SAMTLIGA FÄRGSÄTTNINGAR PÅ FÖRRÅDSHUS/MILJÖHUS:**

DÖRRKARMAR/FÖNSTER/  
TAKAVVATTNING/ÖVRIG PLÅTNING: RAL 9007 GRÅ ALUMINIUM  
HÖRNER: NCS 0502-Y (VIT)  
TAK: SVART PAPPTAK  
DÖRRBLAD: RAL 7004 GRÅ

TAKFOT, UNDERSLAG + EV TAKTASS: NCS 0502-Y (VIT)

T2 TEGEL I TRÄTT		HF	181115
P		HF	180814
BET	ANT	ÄNDRINGEN AVSER	SIGN DATUM
<b>BYGGLOVSHANDLING</b>			
 - Ett bättre boende -			
UPPROR NR	RITAD / KONSTRUERAD AV	HANDLÄGGARE	
17.9053	HF	HF	
DATUM	GRANSKAD AV		
180329	HN		
FASADBESKRIVNING			
MALMÖ STAD			
TYGELSJÖ 54:31			
SKALA A1	SKALA A3	NUMMER	BET
		A20	C